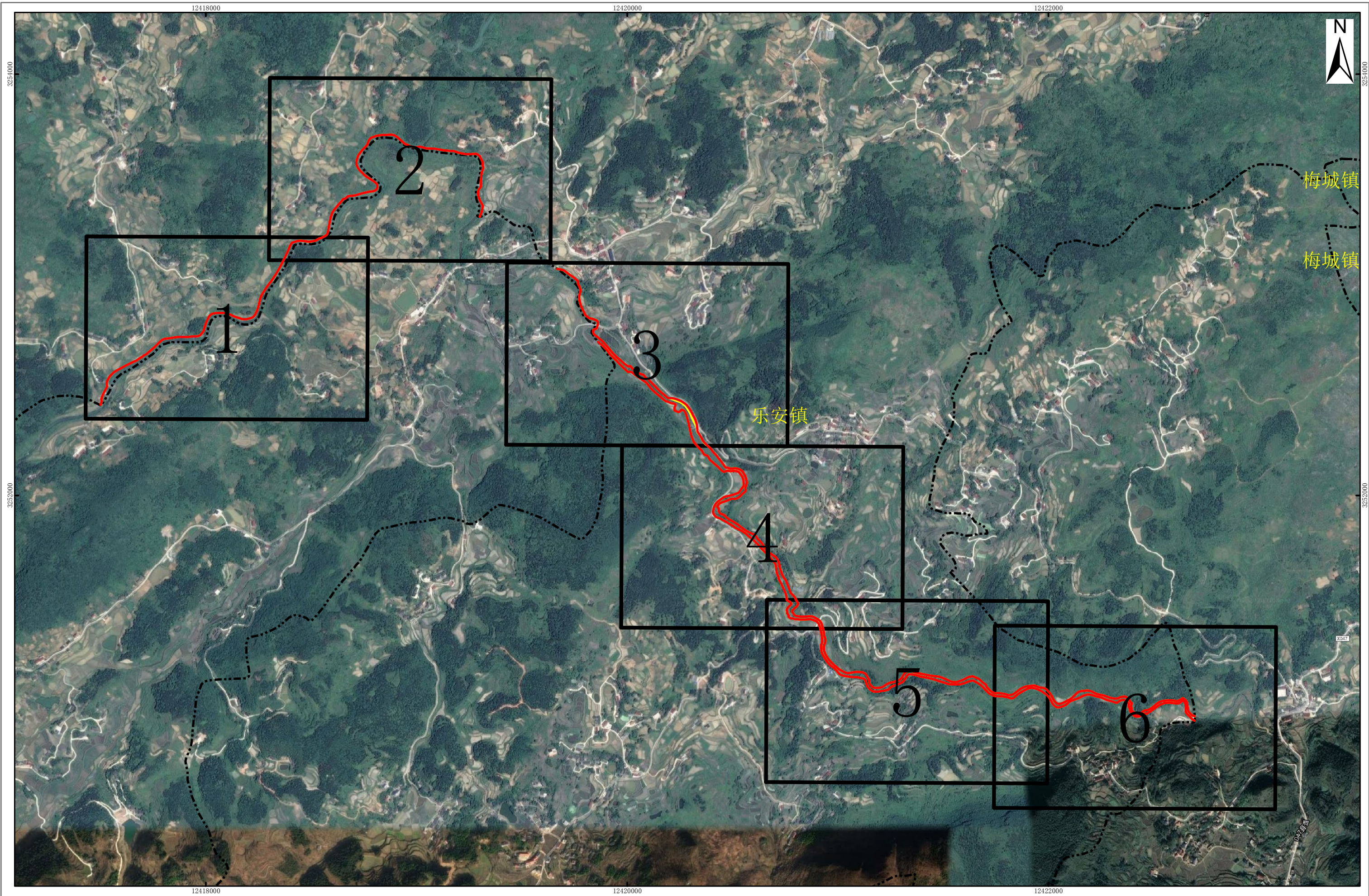


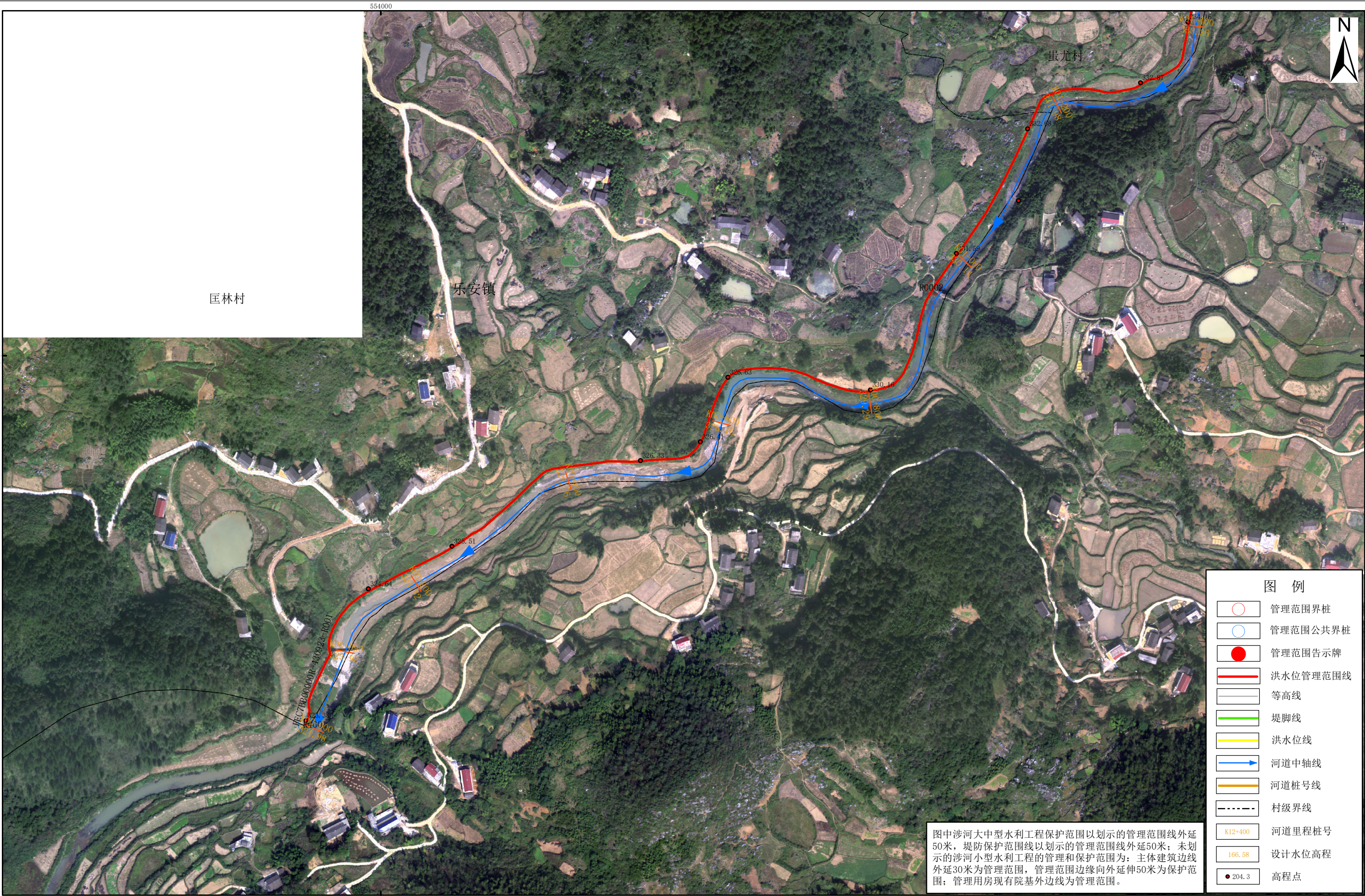
罗家溪安化县河段管理范围划定总图



批准单位：安化县人民政府 审核单位：益阳市水利局、益阳市自然资源和规划局
2016年12月航摄，2019年10月划界
2000国家大地坐标系，中央子午线111°
1985国家高程基准

制图单位：湖南博通信息股份有限公司
制 图 者：卜 颖
检 查 者：罗功科

罗家溪安化县河段管理范围划定图册（1/6）



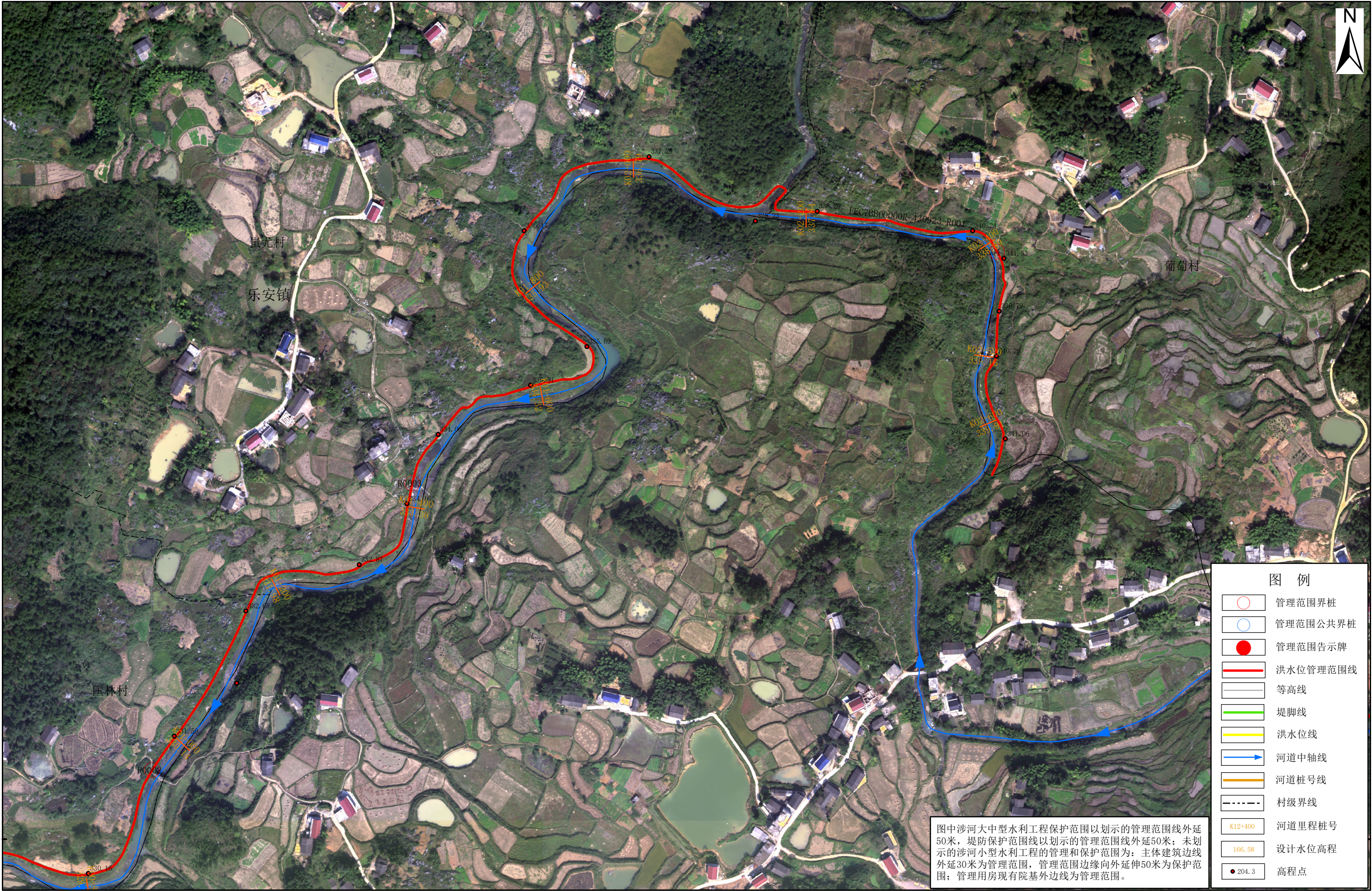
安化县
县自然
资源局

批准单位：安化县人民政府 审核单位：益阳市水利局、益阳市自然资源和规划局
2016年12月航摄，2019年10月划界
2000国家大地坐标系，中央子午线111°
1985国家高程基准

1:3000

制图单位：湖南博通信息股份有限公司
制图者：卜颖
检查者：罗功科

罗家溪安化县河段管理范围划定图册（2/6）



安化县
水利局
源局

批准单位：安化县人民政府 审核单位：益阳市水利局、益阳市自然资源和规划局
2016年12月航摄，2019年10月划界
2000国家大地坐标系，中央子午线111°
1985国家高程基准

1:3000

制图单位：湖南博通信息股份有限公司
制图者：卜颖
检查者：罗功科

罗家溪安化县河段管理范围划定图册（3/6）



安化县
县自然资源局

批准单位：安化县人民政府 审核单位：益阳市水利局、益阳市自然资源和规划局
2016年12月航摄，2019年10月划界
2000国家大地坐标系，中央子午线111°
1985国家高程基准

1:3000

制图单位：湖南博通信息股份有限公司
制图者：卜颖
检查者：罗功科

罗家溪安化县河段管理范围划定图册（4/6）

556000



图 例	
	管理范围界桩
	管理范围公共界桩
	管理范围告示牌
	洪水位管理范围线
	等高线
	堤脚线
	洪水位线
	河道中轴线
	河道桩号线
	村级界线
	河道里程桩号
	设计水位高程
	高程点

图中涉河大中型水利工程保护范围以划示的管理范围线外延50米，堤防保护范围线以划示的管理范围线外延50米；未划示的涉河小型水利工程的管理和保护范围为：主体建筑边线外延30米为管理范围，管理范围边缘向外延伸50米为保护范围；管理用房现有院基外边线为管理范围。

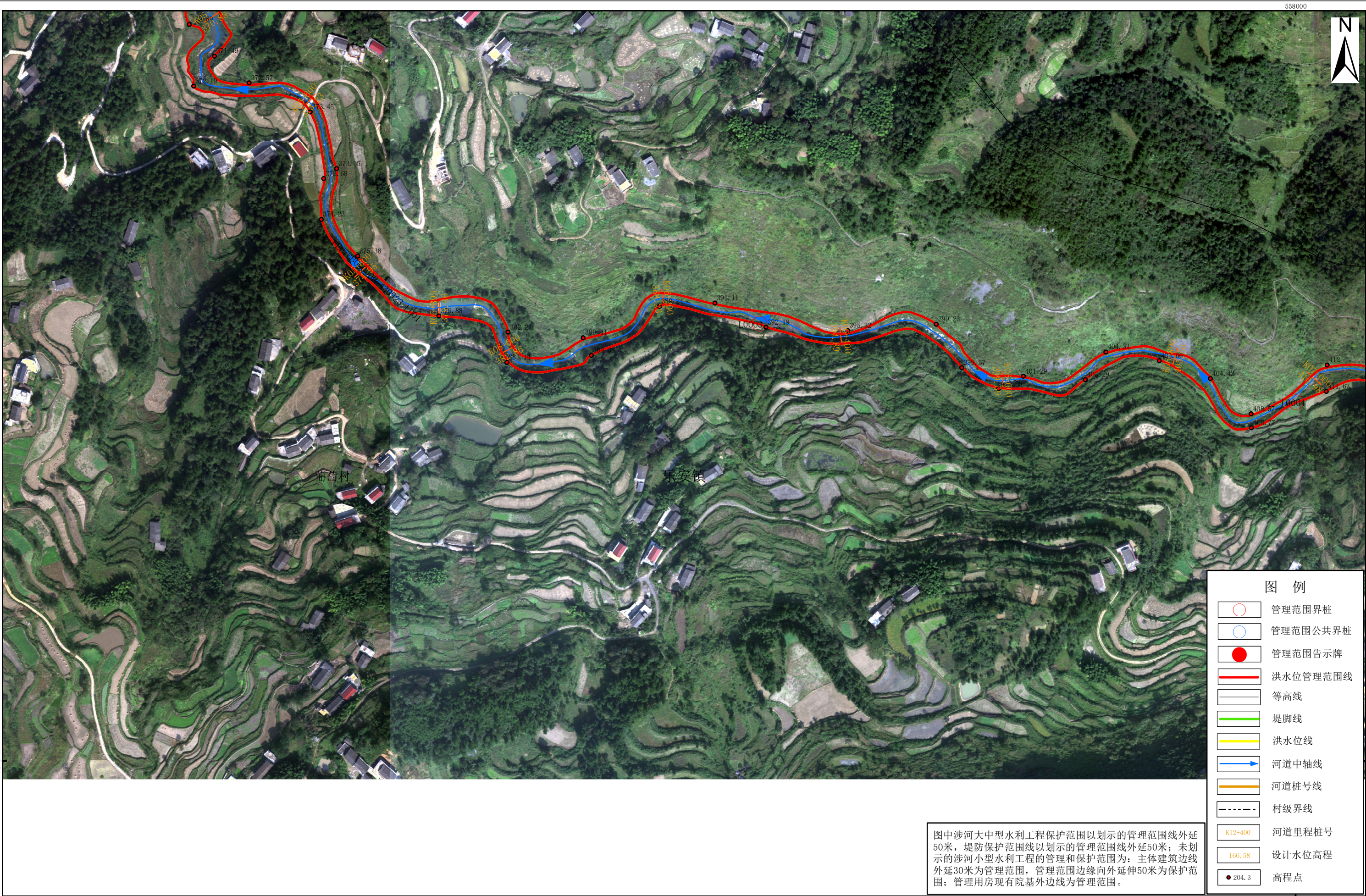
安化县县自然利资局源局

批准单位：安化县人民政府 审核单位：益阳市水利局、益阳市自然资源和规划局
2016年12月航摄，2019年10月划界
2000国家大地坐标系，中央子午线111°
1985国家高程基准

1:3000

制图单位：湖南博通信息股份有限公司
制 图 者：卜 颖
检 查 者：罗功科

罗家溪安化县河段管理范围划定图册（5/6）



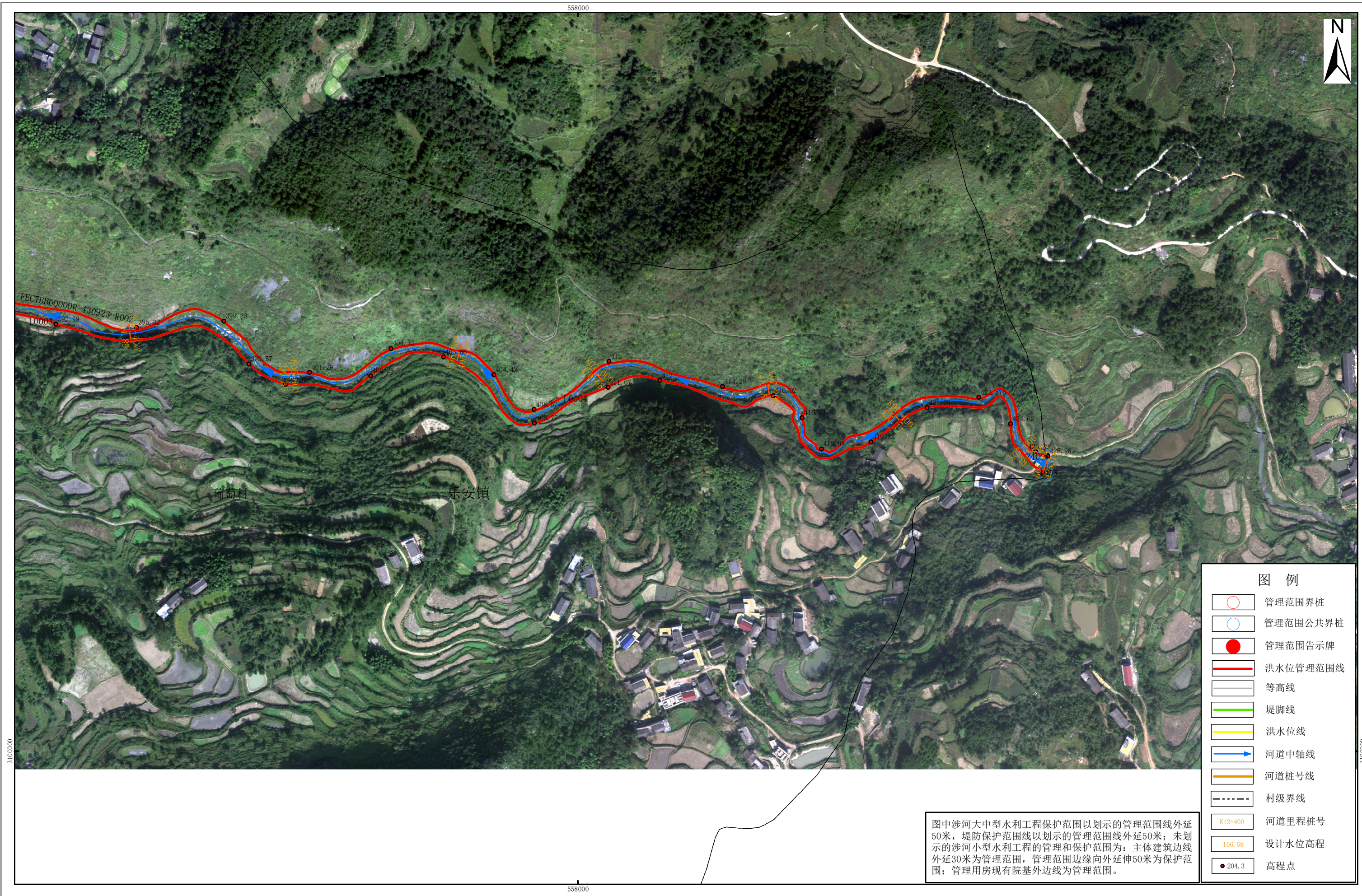
安化县自然资源局

批准单位：安化县人民政府 审核单位：益阳市水利局、益阳市自然资源和规划局
2016年12月航摄，2019年10月划界
2000国家大地坐标系，中央子午线111°
1985国家高程基准

1:3000

制图单位：湖南博通信息股份有限公司
制图者：卜颖
检查者：罗功科

罗家溪安化县河段管理范围划定图册（6/6）



图中涉河大中型水利工程保护范围以划示的管理范围线外延50米，堤防保护范围线以划示的管理范围线外延50米；未划示的涉河小型水利工程的管理和保护范围为：主体建筑边线外延30米为管理范围，管理范围边缘向外延伸50米为保护范围；管理用房现有院基外边线为管理范围。